

KENMERKEN

Productnaam	VK SK 03 Vleermuiskast
Artikelnummer	914630120
Buitenmaten (bxhxd)	118 x 79 x 15 cm (per kast)
Binnenmaten (bxhxd)	107 x 63 x (3x2) cm (per kast)
Aantal lagen	3
Gewicht	18 kg
Materialen	Watervast FSC multiplex, SPUITKURK
Kleur	Grijs
Voldoet aan	Bij12 kennisdocument gewone dwergvleermuis (2024)



BESCHRIJVING

Deze extra brede kraamkast is geschikt voor plaatsing tegen elk type gevel dus ook tegen damwand gevels. De kast is voorzien van een extra lange aanvliegplank zodat de vleermuizen hierop kunnen landen. Van daaruit kunnen de vleermuizen de kast inkruipen. De kast is door de open onderzijde gemakkelijk te controleren. De drie compartimenten, met een tussenruimte van 19 mm, zijn onderling te bereiken door gaten in de tussenwanden. De compartimenten zorgen ervoor dat er verschillende microklimaten ontstaan in de kast. Deze kraamkast kan ook vrijstaand worden toegepast op palen. Zie voor de mogelijkheden de VK SK 08. Er zijn verschillende vleermuissoorten die gebruik kunnen maken van deze vleermuizenkast. Dit is afhankelijk van de soorten die lokaal voorkomen. Deze kast is geschikt als kraamverblijf maar kan ook dienen als zomer en/of paarverblijf. Bij milde winters kan de kast ook als schuilplaats dienen.

Als kraam/zomer/paarverblijf mogelijk voor:

- Baardvleermuis
- Gewone dwergvleermuis
- Kleine dwergvleermuis
- Laatvlieger (experimenteel)
- Meervleermuis (experimenteel)
- Ruige dwergvleermuis
- Tweekleurige vleermuis (mogelijk ook als kraamverblijf)

Bij milde winters mogelijk gebruik door:

- Gewone dwergvleermuis

De kast is gemaakt van watervast verlijmd exterieur multiplex. Op de binnenzijde van de achterwand en op een zijde van de tussenwand is deze afgewerkt met spuitkurk voor goede grip. Voor betere bescherming van de kast en isolatie is de kast aan de buitenzijde ook afgewerkt met spuitkurk. De kast wordt geleverd met de juiste ophangmiddelen voor eenvoudige montage.

ONDERHOUD

De vleermuiskasten kunnen één keer per jaar in de winter worden schoongemaakt. Bij voorkeur tijdens een vorstperiode. Controleer eerst of de kasten niet bezet zijn! Met een speciale borstel met lange steel kunnen alle spinnenwebben en andere vervuiling uit de kast verwijderd worden.

PLAATSING

- Plaats de vleermuiskast op een geschikte plaats aan de gevel of plaats de kast(en) op palen, zie VK SK 08. Gebruik hiervoor de meegeleverde pluggen en schroeven
- Plaats de kast op minimaal 3 meter hoogte.
- De kast is minder geschikt voor plaatsing in bomen maar dit kan wel.
- De kast kan op elke gewenste windrichting geplaatst worden.
- Zorg voor een vrije aan- en uitvliegroute voor de kast.
- Plaats geen kasten boven ramen en deuren.
- Kast niet op verlichte gevels of in licht van lantaarnpalen e.d. plaatsen.
- Meerdere kasten bij elkaar in de buurt heeft de voorkeur. Varieer hierbij in windrichting en hoogte.

OVERIG

- Algemene voorwaarden van Vivara Pro zijn van toepassing.
- Plaatsing van dit product dient altijd door vakbekwame mensen uitgevoerd te worden.
- Specifieke projectgebonden eisen en de richtlijnen van het Besluit bouwwerken leefomgeving (Bbl) moeten ten allen tijden worden aangehouden.
- Specifieke situaties, bouwsystemen of prefabconstructies moeten altijd worden afgestemd met en uitgevoerd op advies van de producent en de projectspecifieke adviseur. Dit geldt met name voor aspecten zoals constructieve veiligheid, brandveiligheid en bouwfysische prestaties.

PLAATSINGSINSTRUCTIE

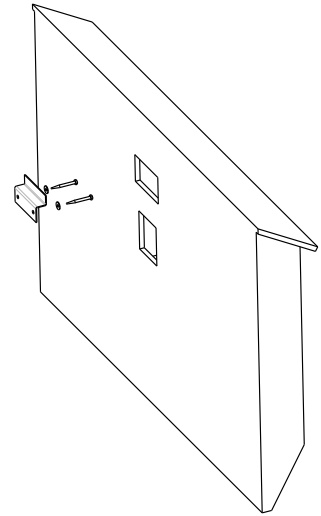
Inhoud van het pakket:

- 1 stuks VK SK 03 Vleermuiskast
- 4 stuks houtdraaibout RVS 6x60
- 2 stuks slagplug RVS 6x60
- Bijbehorende pluggen en ringen

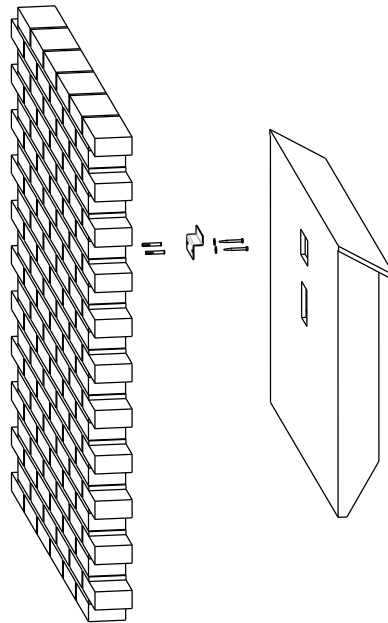
HOUTEN WAND:

- 1 Plaats de Z-haak: Boor twee gaten (Ø 4mm) en zet de Z-haak vast met twee houtdraaibouten en twee ringen. Geen pluggen gebruiken. **(Afb.1)**
- 2 Hang de vleermuiskast aan de Z-haak (breedste gat achterzijde kast). **(Afb.1)**
- 3 Boor onderaan de kast (precieze plek naar keuze), 2 gaten door de kast en de houten wand (Ø 4mm) en schroef de kast vast met twee houtdraaibouten. **(Afb.3)**

Afb.1



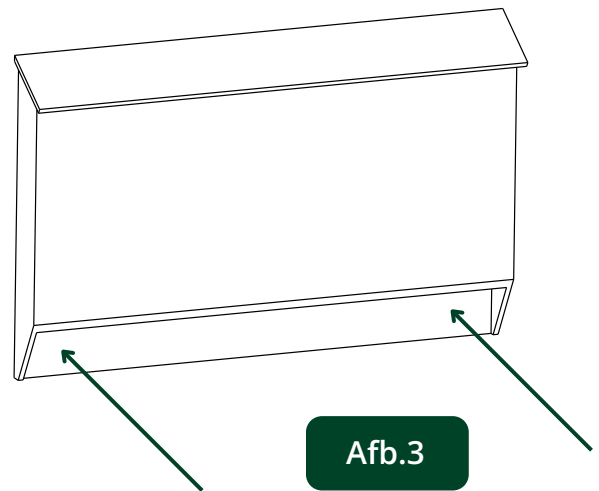
Afb.2

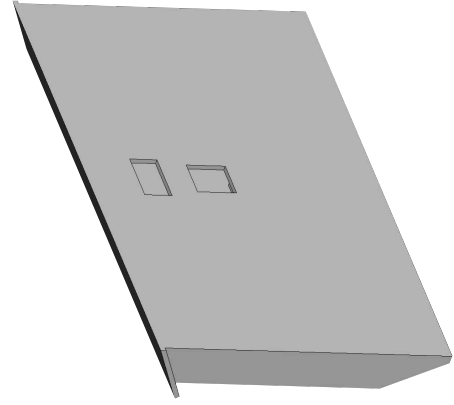
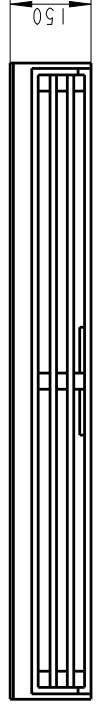
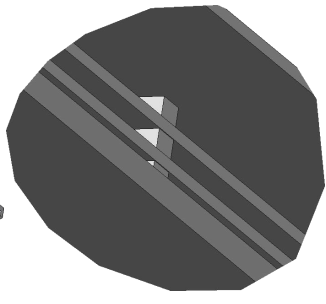
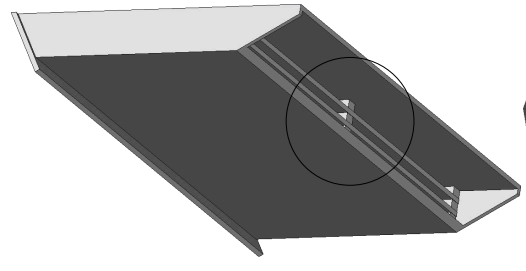
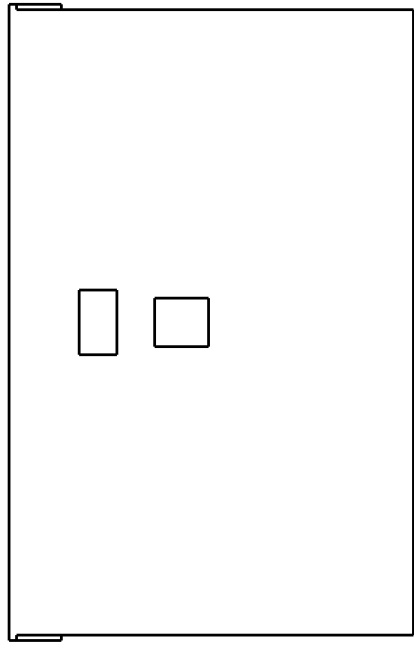
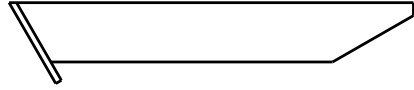
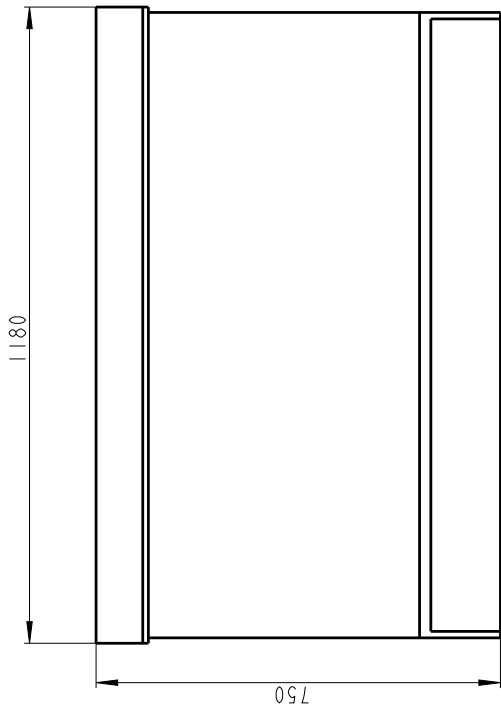


STEENACHTIGE WAND:

- 1 Plaats de Z-haak: Boor twee gaten (plug Ø), plaats de twee pluggen en zet de Z-haak vast met twee houtdraaibouten en twee ringen. **(Afb.2)**
- 2 Hang de vleermuiskast aan de Z-haak (breedste gat achterzijde kast). **(Afb.2)**
- 3 Boor onderaan de kast (precieze plek naar keuze), 2 gaten door de kast en de stenen muur (plug Ø). Sla de slagpluggen door de kast in de muur. **(Afb.3)**

Afb.3





VK SK 03

NL	Vleermuiskast
EN	Bat box
DU	Fledermauskasten
code:	914630120
materials:	WP FSC plywood, cork
weight:	18 kg
colour:	grey
version:	02
Vivara Pro BV Overloonseweg 11 C 5821 EE Vierlingsbeek The Netherlands +31 (0)487 517945 info@vivarapro.com www.vivarapro.com	
copyright Vivara Pro	

